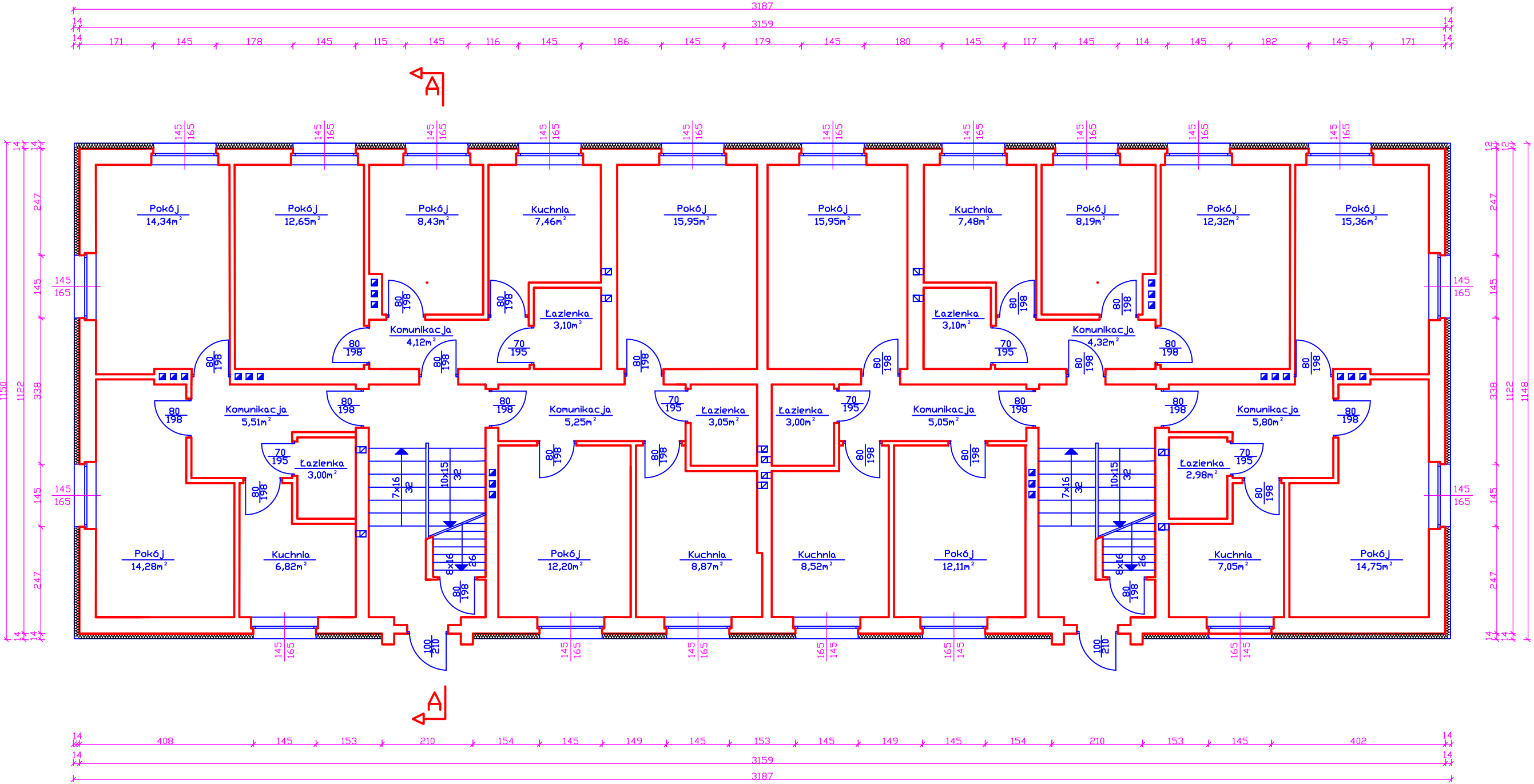


RZUT PARTERU



RZUT PARTERU
STAN PROJEKTOWANY 1:100

"INF-BUD" – Usługi informatyczne i budowlane Bogdan Mikulski					
Inwestor	Wspólnota Mieszkaniowa 86-050 Solec Kujawski ul. Mickiewicza 5				
Temat	Termomodernizacja budynku mieszkalnego przy ul. Mickiewicza 5 w Solcu Kujawskim				
Treść rys.	Rzut parteru				
Opracował	mgr inż. Krzysztof Mikulski				
Data	19.02.2019r.	Skala	1:100	Nr rys.	2